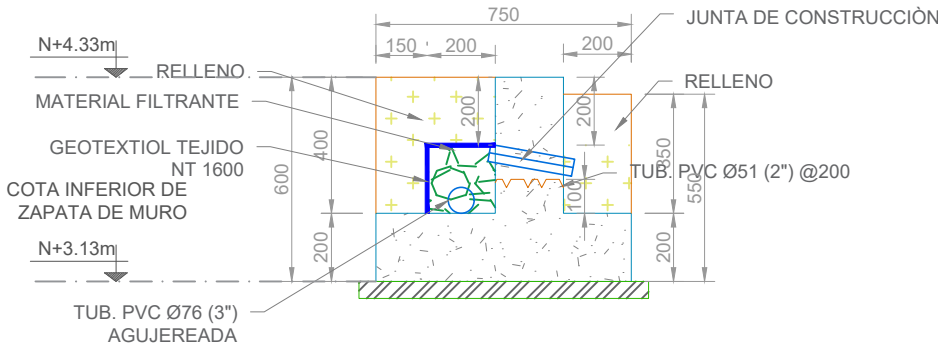
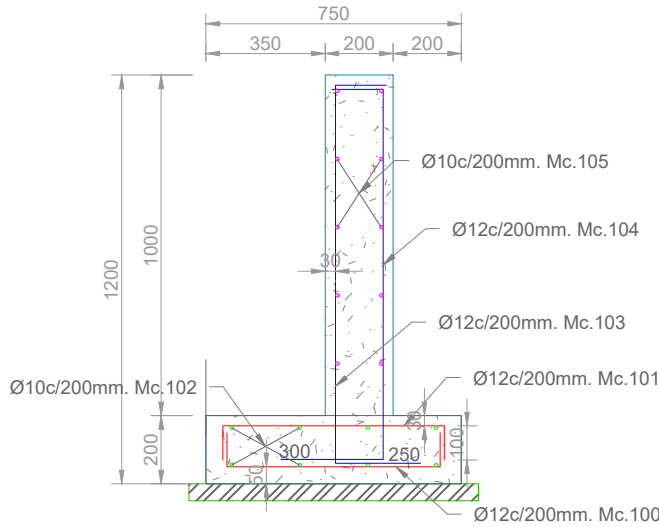


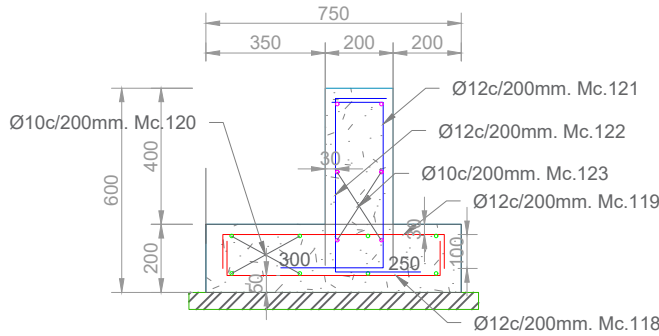
GEOMETRÍA DE MURO, B=0.75m
Esc. 1:10



GEOMETRÍA DE MURO, B=0.75m y H=0.60m.
Esc. 1:10



ARMADURA DE MURO, B=0.75m
Esc. 1:10



ARMADURA DE MURO, B=0.75m y H=0.60m.
Esc. 1:10

TIPOS DE DOBLADOS

NOTA: La planilla de hierro fue elaborada por el diseñador para determinar cantidades de hierro a nivel de presupuesto. El contratista deberá efectuar su planilla de corte de hierro para armado de los elementos en obra, previa aprobación de la Fiscalización.

NOTAS GENERALES

- TODAS LAS MEDIDAS ESTAN EN MILIMETROS (mm). LAS COTAS EN METROS (m).
- LAS MEDIDAS PREVALECE SOBRE LA ESCALA DEL DIBUJO
- LAS LONGITUDES, MEDIDAS Y COTAS DEBERÁN SER VERIFICADAS POR EL CONSTRUCTOR

MATERIALES:

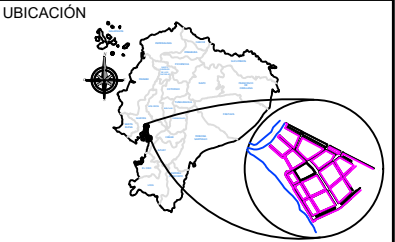
SE USARÁ:

- HORMIGÓN PARA MUROS : $f_c = 350 \text{ Kg/cm}^2$
- HORMIGÓN DE REPLANTILLO : $f_c = 180 \text{ Kg/cm}^2$
- ACERO DE REFUERZO : $f_y = 4200 \text{ Kg/cm}^2$

GOBIERNO AUTÓNOMO
DESCENTRALIZADO
ILUSTRE MUNICIPALIDAD DEL
CANTÓN DAULE

Daule
GOBIERNO AUTÓNOMO DESCENTRALIZADO
ILUSTRE MUNICIPALIDAD DE
Capital Arrocería del Ecuador

DR. WILSON CAÑIZARES VILLAMAR
ALCALDE
ADMINISTRACIÓN 2023 -2027



PROYECTO:
CONSTRUCCIÓN DEL MALECÓN EN LA
PARROQUIA URBANA SATELITE LA
AURORA

ELABORADO POR:

ARQ. FERNANDO SAN LUCAS MACIAS
DIRECTOR GENERAL DE DESARROLLO
Y ORDENAMIENTO TERRITORIAL

REVISADO POR:

ING. JAVIER PRIETO LAINA
SUBDIRECTOR DE CONSTRUCCION Y
MANTENIMIENTO

APROBADO POR:

ING. ÁNGEL TAPE VELIZ
DIRECTOR GENERAL DE OBRAS
PÚBLICAS

CONTIENE:

DETALLE DE GEOMETRÍA Y ARMADURA DE LOS MUROS QUE
CONFORMAN LOS MÓDULOS M9 Y M10

ESCALA: indicada

CÓDIGO: E-F1-EM

FECHA: MAYO 2025 15 7-7

ACERO DE REFUERZO EN BARRAS, $f_y=4200 \text{ kg/cm}^2$ EN MUROS DEL MODULO M10- FASE 1												
LUGAR	Mc	TIPO	Ø mm	Sep. (mm)	CANT.	DIMENSIONES (m)				LONGITUDES (m)		OBS.
						a	b	c	d	PARCIAL	TOTAL	
MURO 25 Y 26; L=13.65m	118	C	12	200	69	0.10	0.65	0.10		0.85	58.65	
	119	C	12	200	69	0.10	0.65	0.10		0.85	58.65	
	120	A	10	200	8	0.10	11.90	2.25	0.10	14.35	114.8	
	121	C	12	200	69	0.15	0.50	0.30		0.95	65.55	Traslape de 0,50m
	122	C	12	200	69	0.15	0.50	0.25		0.90	62.1	
	123	A	10	200	6	0.10	11.90	2.25	0.10	14.35	86.1	Traslape de 0,50m
TOTAL PARA UN MURO =											341.33 kg	
TOTAL PARA MURO 25 Y 26; L=13.65m =											682.66 kg	DOS MUROS

ACERO DE REFUERZO EN BARRAS, $f_y=4200 \text{ kg/cm}^2$ EN MUROS DEL MODULO M9- FASE 1												
LUGAR	Mc	TIPO	Ø mm	Sep. (mm)	CANT.	DIMENSIONES (m)				LONGITUDES (m)		OBS.
						a	b	c	d	PARCIAL	TOTAL	
MURO 22; L=1.65m	100	C	12	200	10	0.10	0.65	0.10		0.85	8.5	
	101	C	12	200	10	0.10	0.65	0.10		0.85	8.5	
	102	I	10	200	8	0.10	1.65	0.10		1.85	14.8	
	103	C	12	200	10	0.15	1.10	0.25		1.50	15	
	104	C	12	200	10	0.15	1.10	0.30		1.55	15.5	
MURO 23, L=21.8m	105	I	10	200	10	0.10	1.65	0.10		1.85	18.5	
	100	C	12	200	9	0.10	0.65	0.10		0.85	7.65	
	101	C	12	200	9	0.10	0.65	0.10		0.85	7.65	
	102	A	10	200	8	0.10	11.90	10.40	0.10	22.50	180	Traslape de 0,50m
	103	C	12	200	9	0.15	1.10	0.25		1.50	13.5	
MURO 24; L=2.00m	104	C	12	200	9	0.15	1.10	0.30		1.55	13.95	
	105	A	10	200	10	0.10	11.90	10.40	0.10	22.50	225	Traslape de 0,50m
	100	C	12	200	10	0.10	0.65	0.10		0.85	8.5	
	101	C	12	200	10	0.10	0.65	0.10		0.85	8.5	
	102	I	10	200	8	0.10	2.00	0.10		2.20	17.6	
TOTAL PARA MURO 22; L=1.65m =											62.70 kg	UN MURO
TOTAL PARA MURO 23; L=21.8m =											287.65 kg	UN MURO
TOTAL PARA MURO 24; L=2.00m =											66.59 kg	UN MURO

HORMIGÓN $f_c=350 \text{ kg/cm}^2$ EN MUROS DEL MODULO M10 - FASE 1					
DESCRIPCIÓN	Dimensiones (m)	a	b	c	Volumen (m³)
MURO 25 Y 26; L=13.65m	MURO DE PANTALLA	0.20	1.00	13.65	2.73
	ZAPATA	0.20	0.75	13.65	2.05
TOTAL PARA UN MURO =					4.78
TOTAL PARA MURO 25 Y 26; L=13.65m =					9.56

HORMIGÓN $f_c=350 \text{ kg/cm}^2$ EN MUROS DEL MODULO M9- FASE 1					
DESCRIPCIÓN	Dimensiones (m)	a	b	c	Volumen (m³)
MURO 22; L=1.65m	MURO DE PANTALLA	0.20	1.00	1.65	0.33
	ZAPATA	0.20	0.75	1.65	0.25
TOTAL PARA MURO 22; L=1.65m =					0.58
MURO 23; L=21.8m	MURO DE PANTALLA	0.20	1.00	21.80	4.36
	ZAPATA	0.20	0.75	21.80	3.27
TOTAL PARA MURO 23; L=21.8m =					7.63
MURO 24; L=2.00m	MURO DE PANTALLA	0.20	1.00	2.00	0.40
	ZAPATA	0.20	0.75	2.00	0.30
TOTAL PARA MURO 24; L=2.00m =					0.70